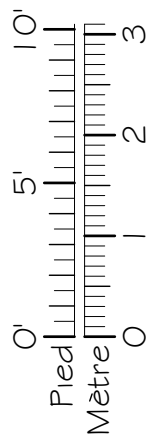
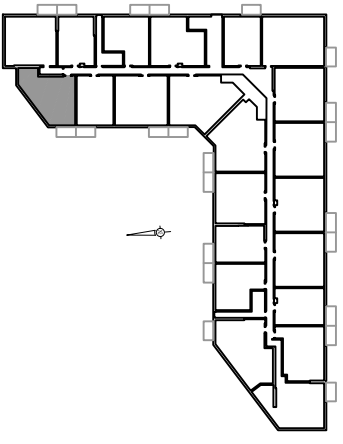
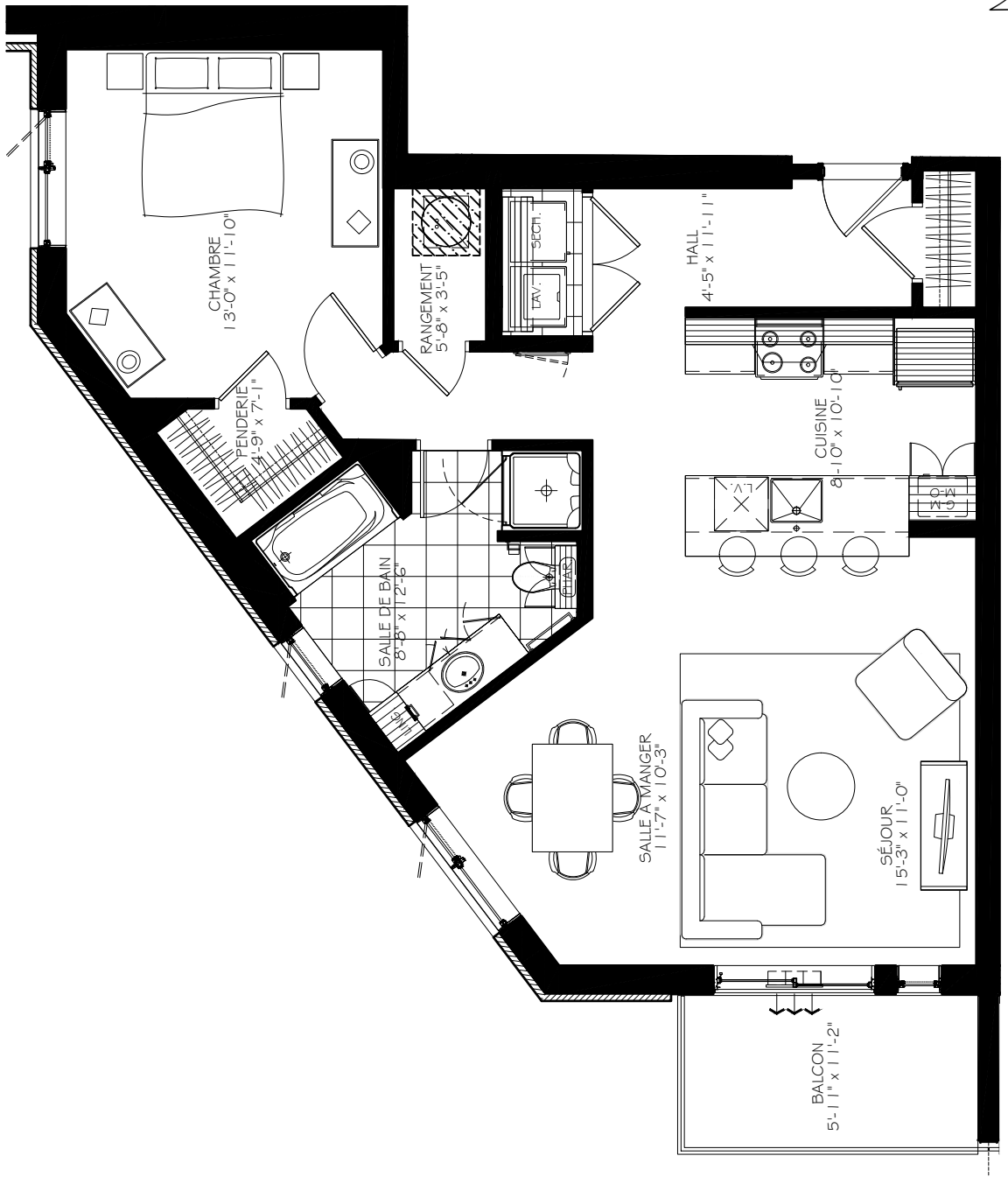


NOTES IMPORTANTES :
LA SUPERFICIE BRUTE EST CALCULÉE EN
INCLUANT LES MURS EXTÉRIEURS ET LA MOITIÉ
DES MURS MITOYENS.
LES DIMENSIONS ET SUPERFICIES SONT
APPROXIMATIVES ET SUJETTES À CHANGEMENTS.



3 1/2

Numéro du Logement : **102 @ 602**

Superficie Nette : 820 pi.ca
Superficie Brute : 920 pi.ca
Superficie Balcon : 62 pi.ca