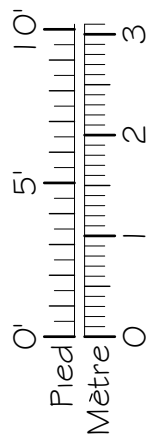
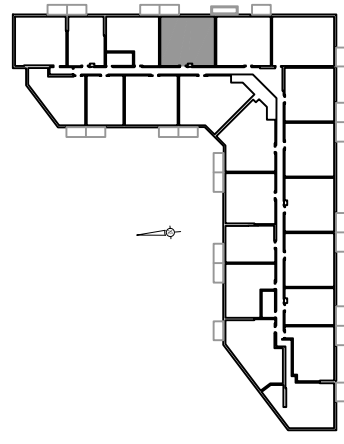
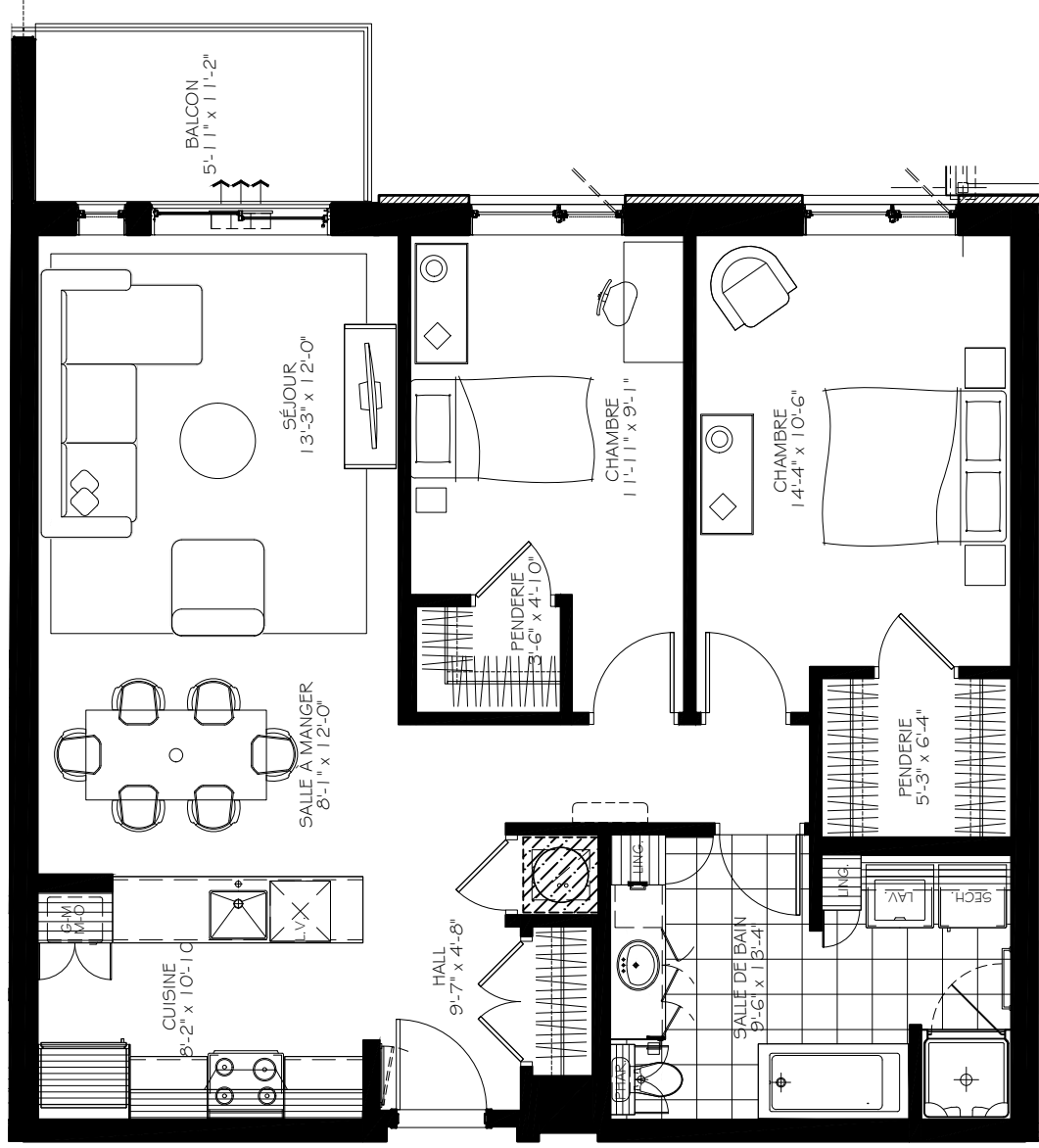


**NOTES IMPORTANTES :**  
LA SUPERFICIE BRUTE EST CALCULÉE EN INCLUANT LES MURS EXTÉRIEURS ET LA MOITIÉ DES MURS MITOYENS.  
LES DIMENSIONS ET SUPERFICIES SONT APPROXIMATIVES ET SUJETTES À CHANGEMENTS.



**4 1/2**

Numéro du Logement : **207 @ 607**  
Superficie Nette : 946 pi.ca  
Superficie Brute : 1021 pi.ca  
Superficie Balcon : 62 pi.ca