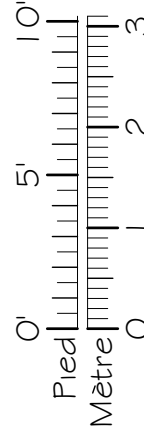
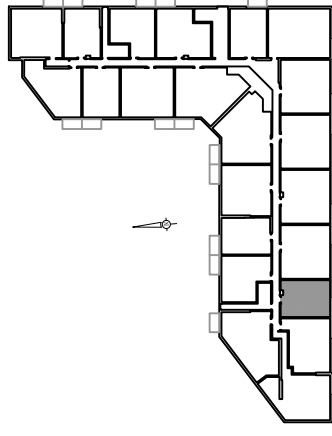
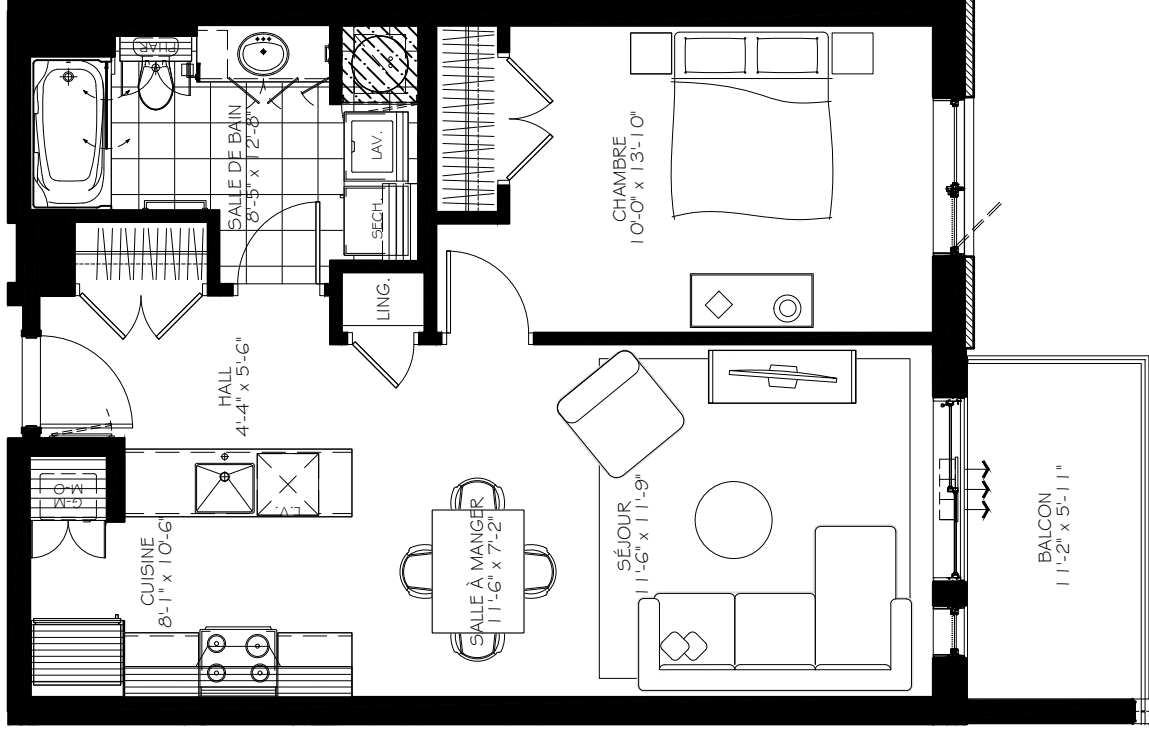


**NOTES IMPORTANTES :**

LA SUPERFICIE BRUTE EST CALCULÉE EN  
 INCLINANT LES MURS EXTÉRIEURS ET LA MOITIÉ  
 DES MURS MITOYENS.  
 LES DIMENSIONS ET SUPERFICIES SONT  
 APPROXIMATIVES ET SUJETTES À CHANGEMENTS.



**3 1/2**

Numéro du Logement : **119 @ 619**  
 Superficie Nette : 636 pi.ca  
 Superficie Brute : 698 pi.ca  
 Superficie Balcon : 62 pi.ca