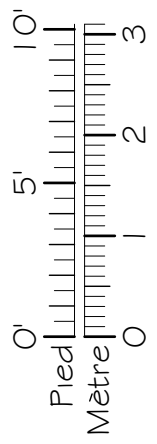
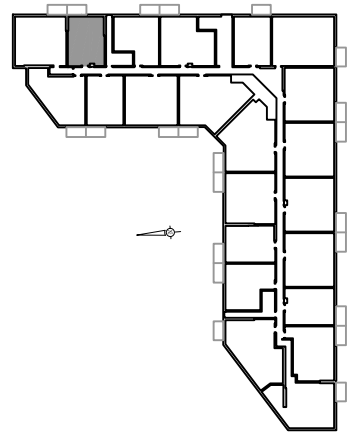
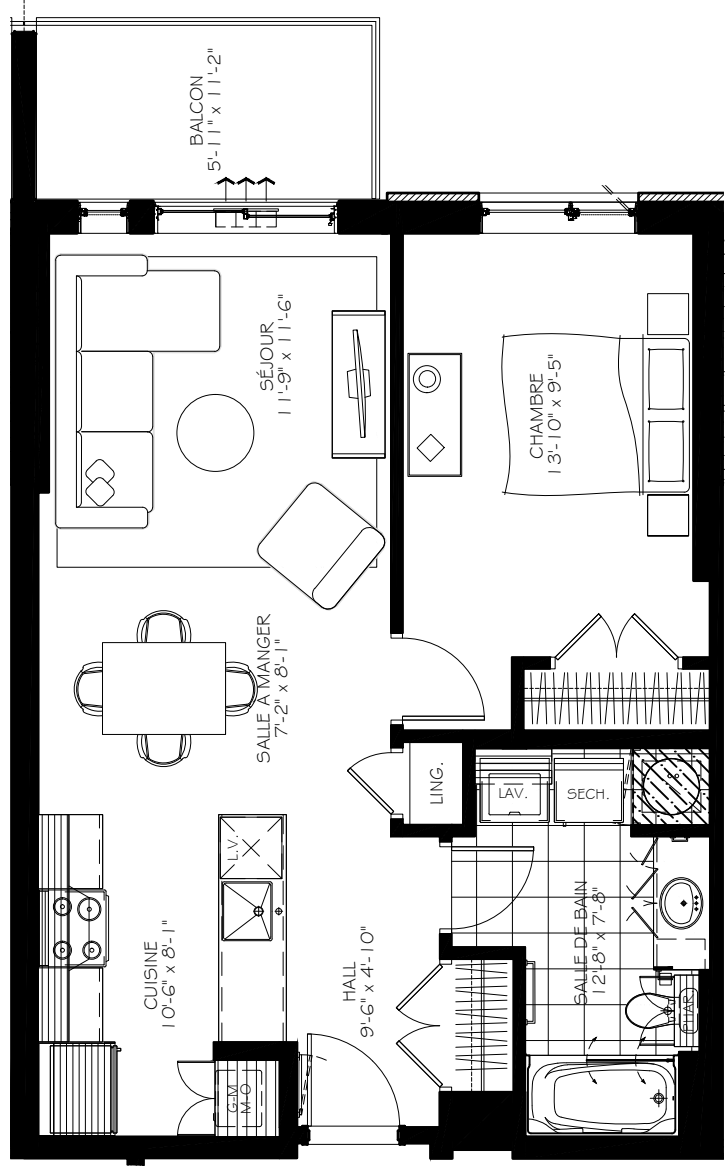


NOTES IMPORTANTES :

LA SUPERFICIE BRUTE EST CALCULÉE EN INCLUANT LES MURS EXTÉRIEURS ET LA MOITIÉ DES MURS MITOYENS.
LES DIMENSIONS ET SUPERFICIES SONT APPROXIMATIVES ET SUJETTES À CHANGEMENTS.



3 1/2

Numéro du Logement : **103 @ 603**
 Superficie Nette : 629 pi.ca
 Superficie Brute : 698 pi.ca
 Superficie Balcon : 62 pi.ca