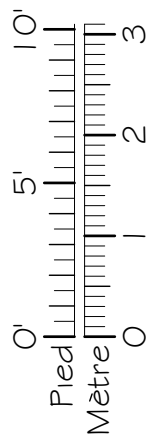
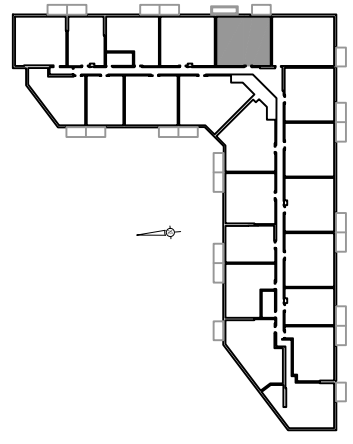
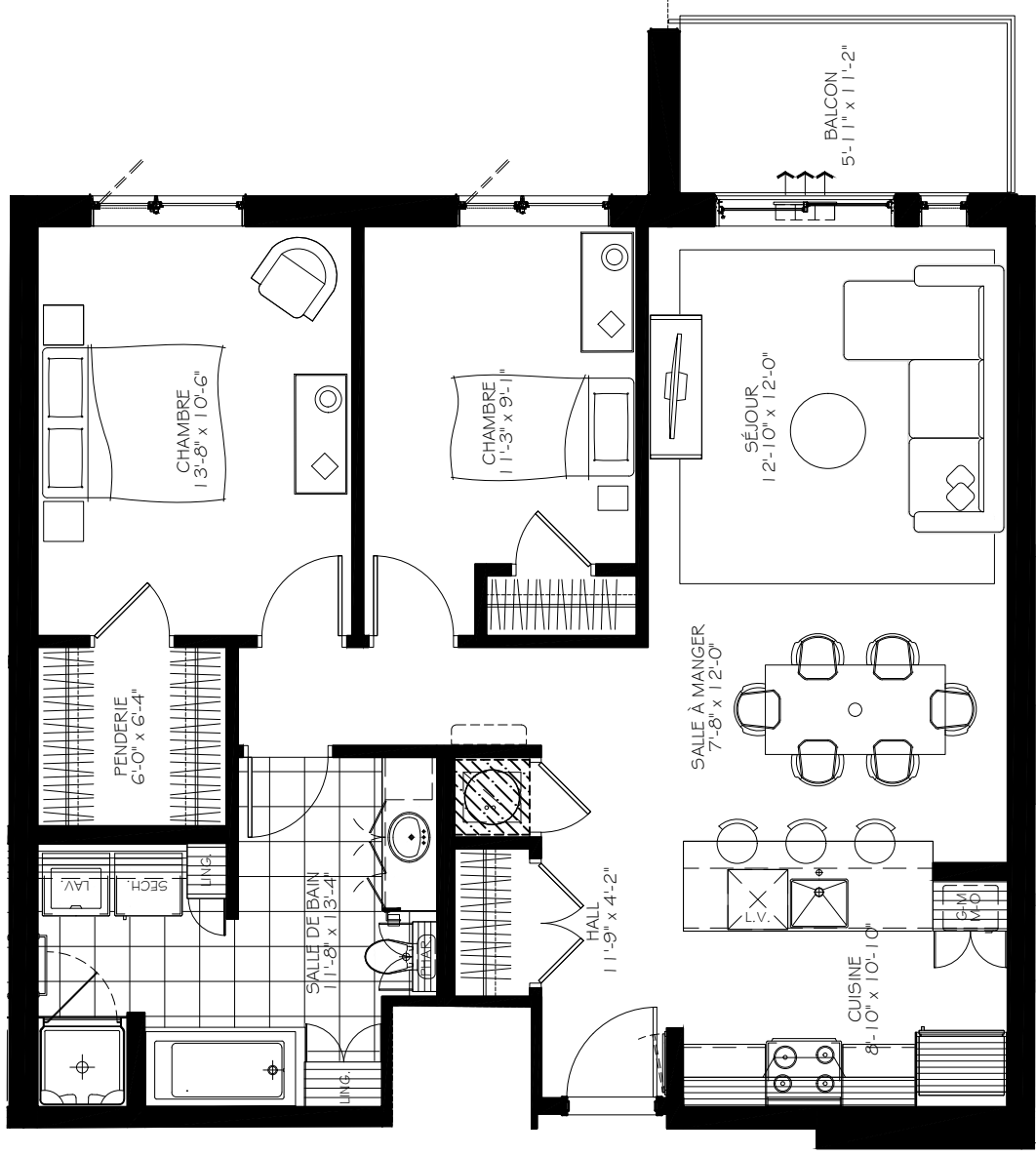


NOTES IMPORTANTES :

LA SUPERFICIE BRUTE EST CALCULÉE EN INCLINANT LES MURS EXTÉRIEURS ET LA MOITIÉ DES MURS MITOYENS.
LES DIMENSIONS ET SUPERFICIES SONT APPROXIMATIVES ET SUJETTES À CHANGEMENTS.



4 1/2

Numéro du Logement : **609**
 Superficie Nette : **930 pi.ca**
 Superficie Brute : **1 007 pi.ca**
 Superficie Balcon : **62 pi.ca**