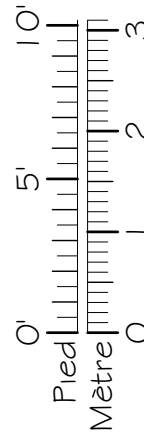
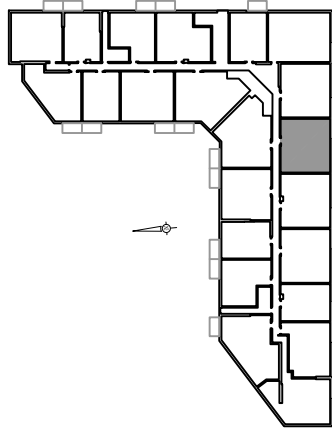
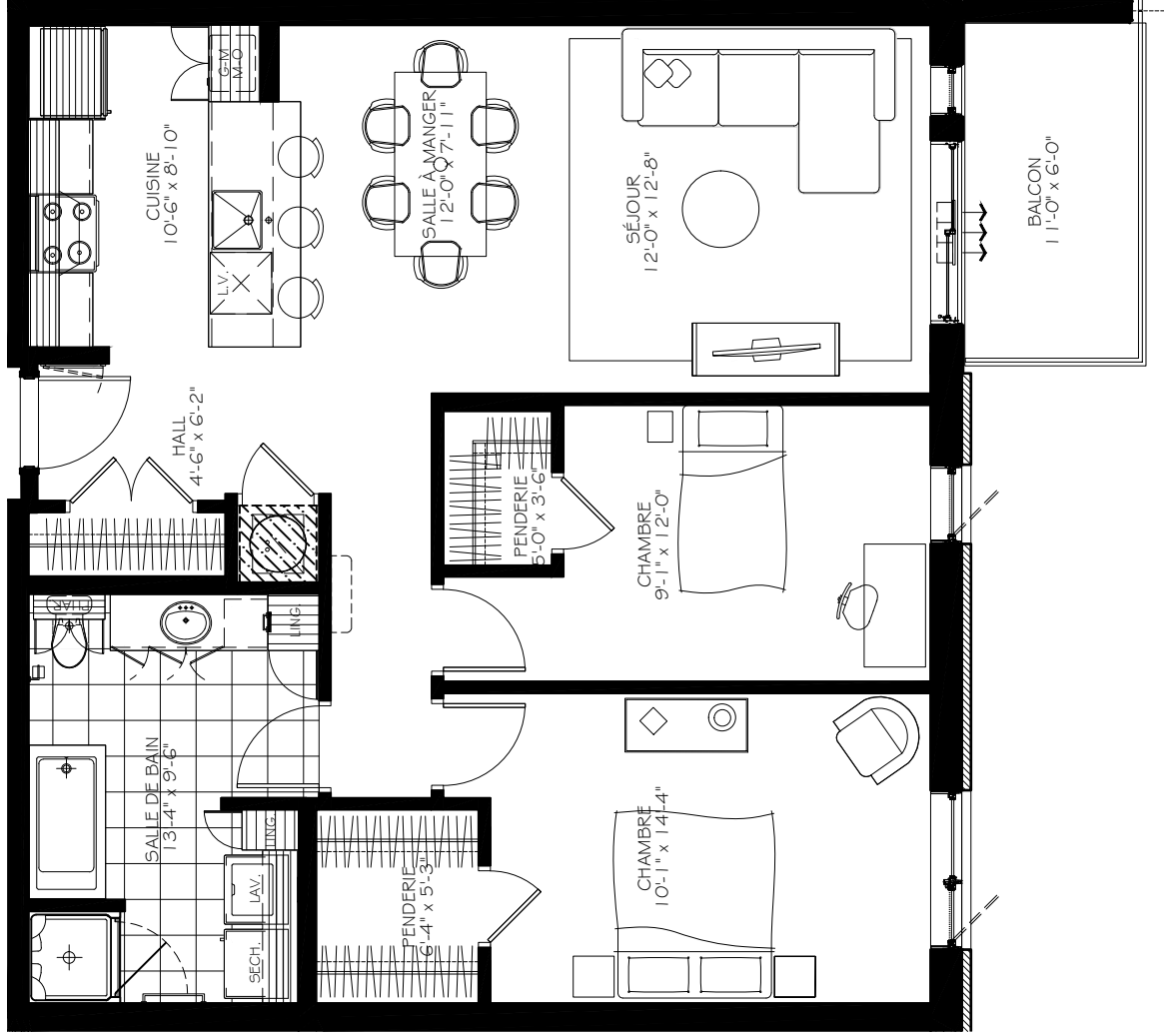


**NOTES IMPORTANTES :**

LA SUPERFICIE BRUTE EST CALCULÉE EN INCLINANT LES MURS EXTÉRIEURS ET LA MOITIÉ DES MURS MITOYENS.  
LES DIMENSIONS ET SUPERFICIES SONT APPROXIMATIVES ET SUJETTÉS A CHANGEMENTS.



**4 1/2**

Numéro du Logement : **113 @ 613**  
 Superficie Nette : 935 pi.ca  
 Superficie Brute : 1 007 pi.ca  
 Superficie Balcon : 62 pi.ca