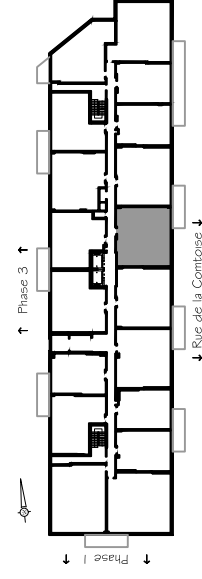
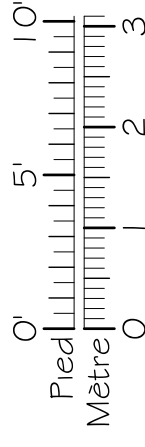
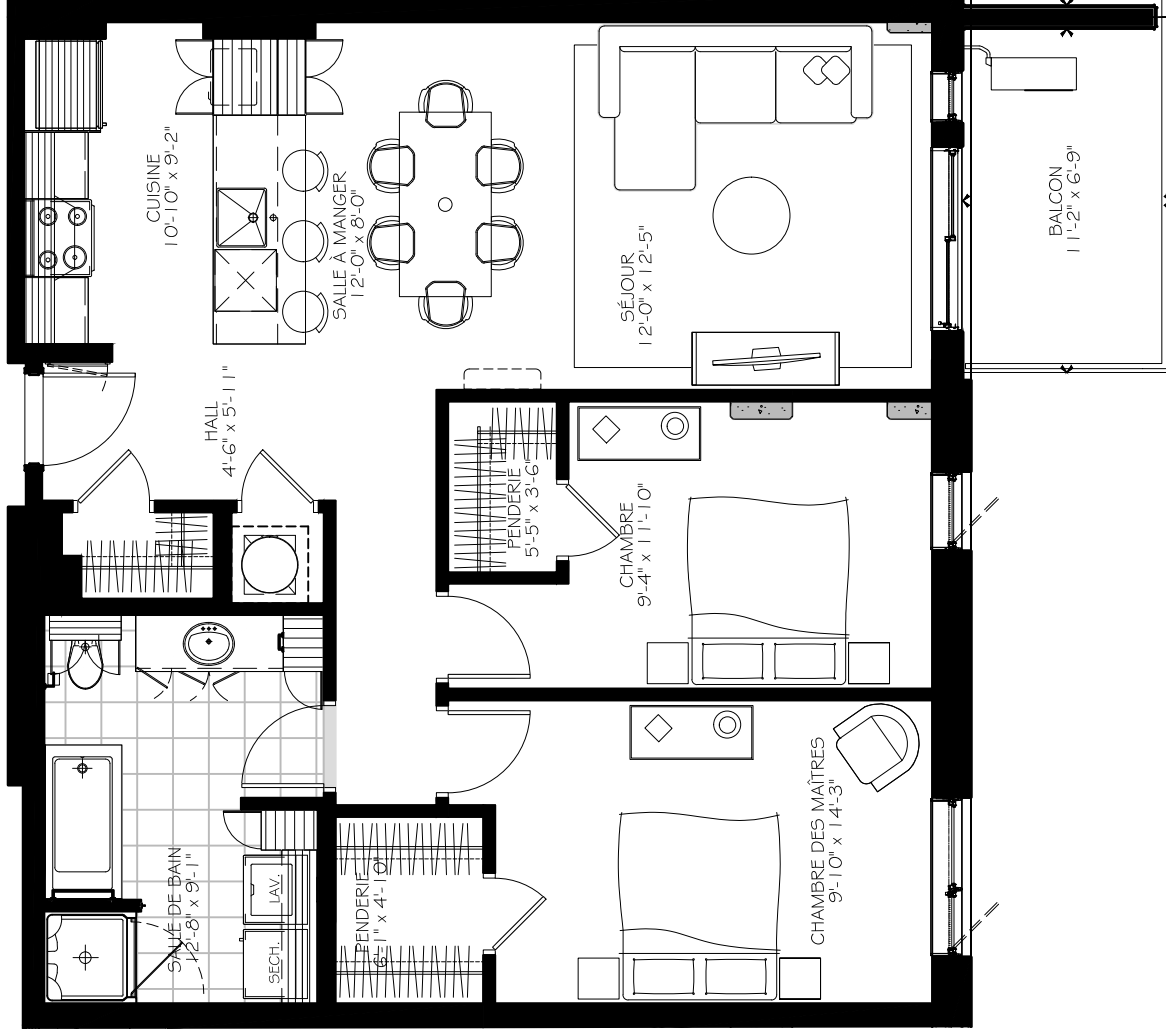


**NOTES IMPORTANTES :**

LA SUPERFICIE BRUTE EST CALCULÉE EN INCLUANT LES MURS EXTERIEURS ET LA MOITIÉ DES MURS MITOYENS.  
LES DIMENSIONS ET SUPERFICIES SONT APPROXIMATIVES ET SUJETTES A CHANGEMENTS.



4 1/2

Numéro du Logement : **109 @ 609**

Superficie Nette : 928 pi.ca  
 Superficie Brute : 1 005 pi.ca  
 Superficie Balcon : 70 pi.ca