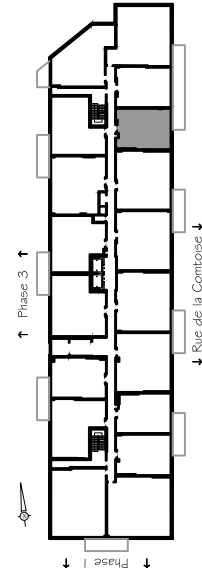
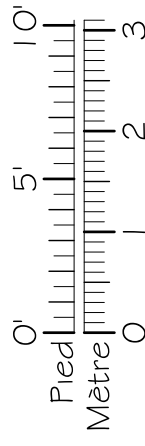
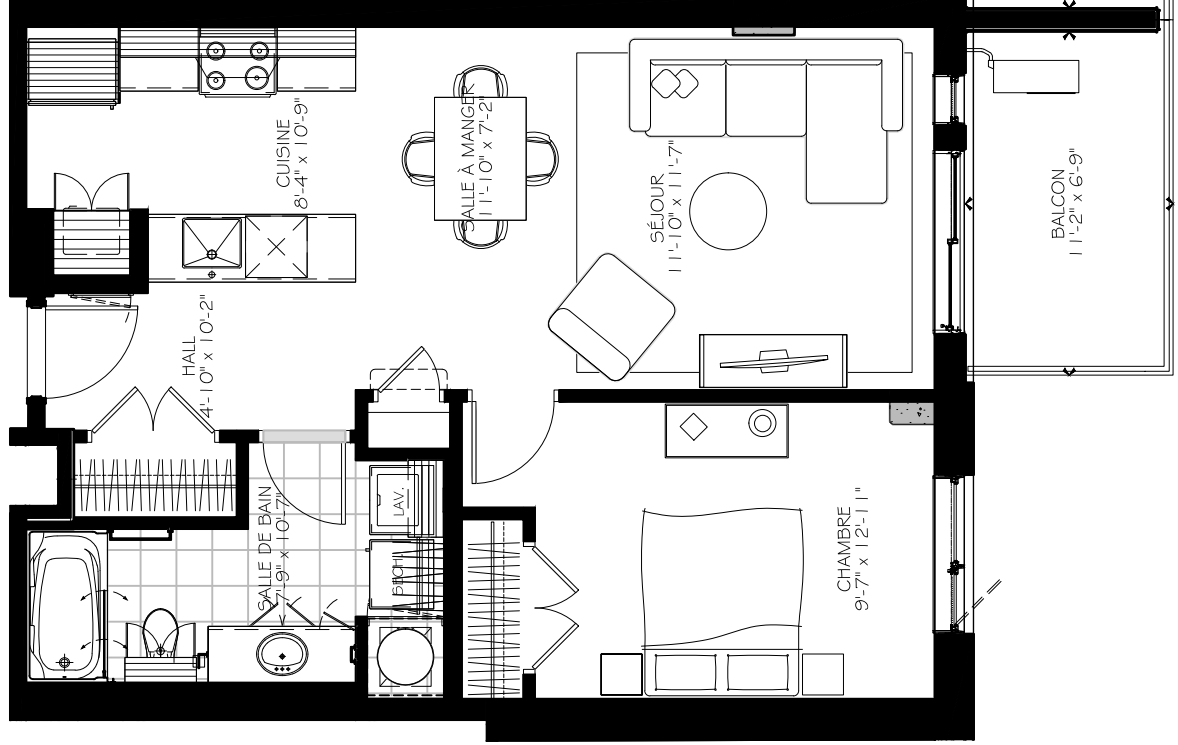


NOTES IMPORTANTES :

LA SUPERFICIE BRUTE EST CALCULÉE EN INCLINANT LES MURS EXTÉRIEURS ET LA MOITIÉ DES MURS MITOYENS.
LES DIMENSIONS ET SUPERFICIES SONT APPROXIMATIVES ET SUJETTES A CHANGEMENTS.



3 1/2

Numéro du Logement : **105 @ 605**

Superficie Nette : 631 pi.ca
 Superficie Brute : 697 pi.ca
 Superficie Balcon : 70 pi.ca