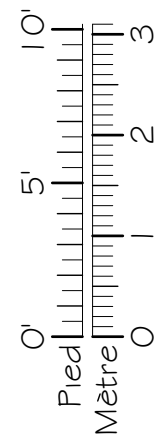
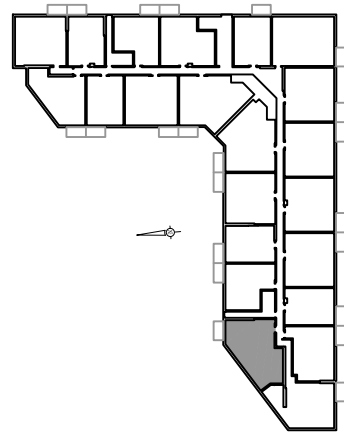
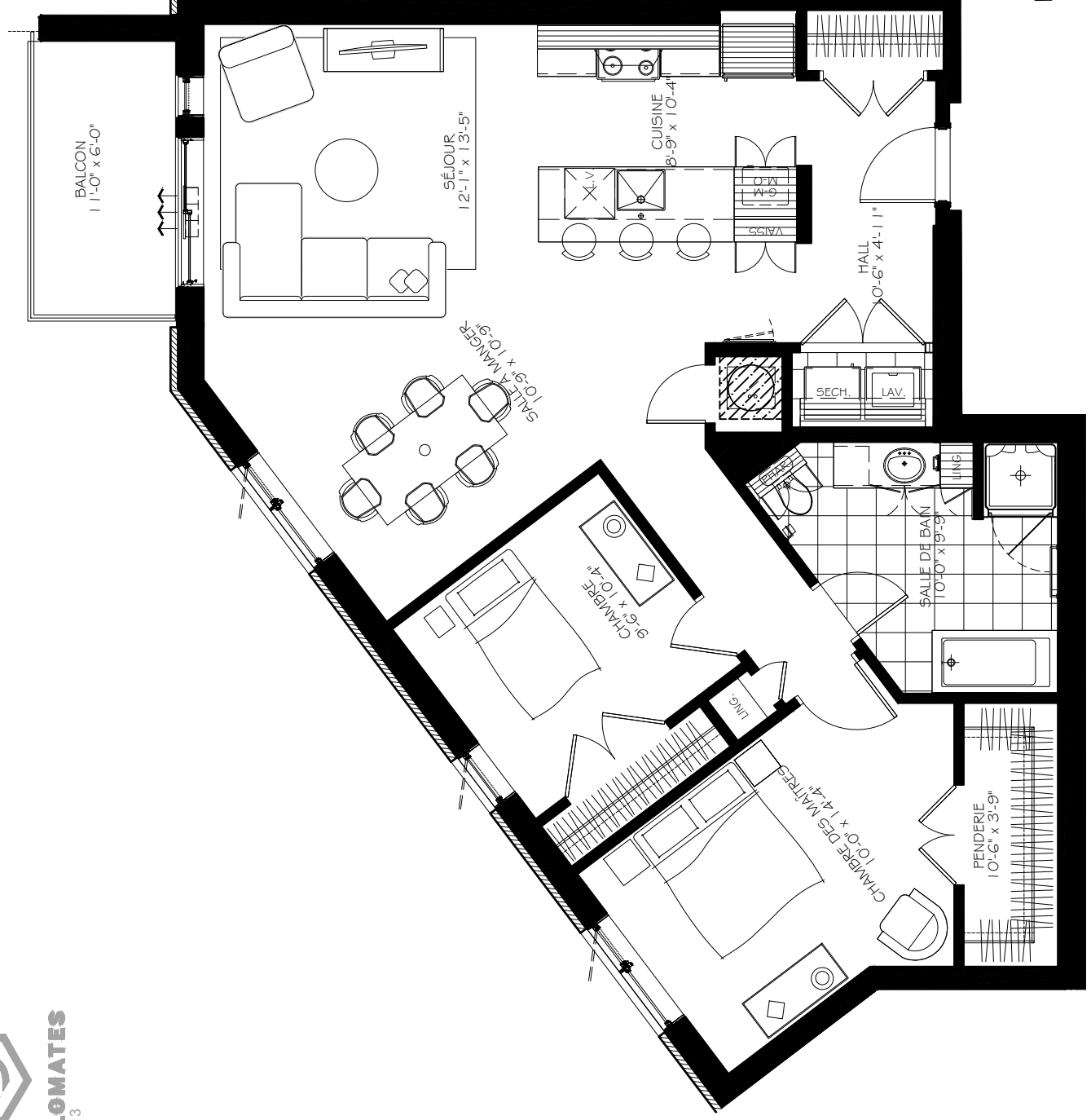


NOTES IMPORTANTES :  
 LA SUPERFICIE BRUTE EST CALCULÉE EN  
 INCLUANT LES MURS EXTERIEURS ET LA MOITIÉ  
 DES MURS MITOYENS.  
 LES DIMENSIONS ET SUPERFICIES SONT  
 APPROXIMATIVES ET SUJETTES A CHANGEMENTS.



4 1/2

Numéro du Logement : **120 @ 620**  
 Superficie Nette : 1018 pi.ca  
 Superficie Brute : 1123 pi.ca  
 Superficie Balcon : 62 pi.ca